

# QlikView: Análisis y generación de informes en memoria

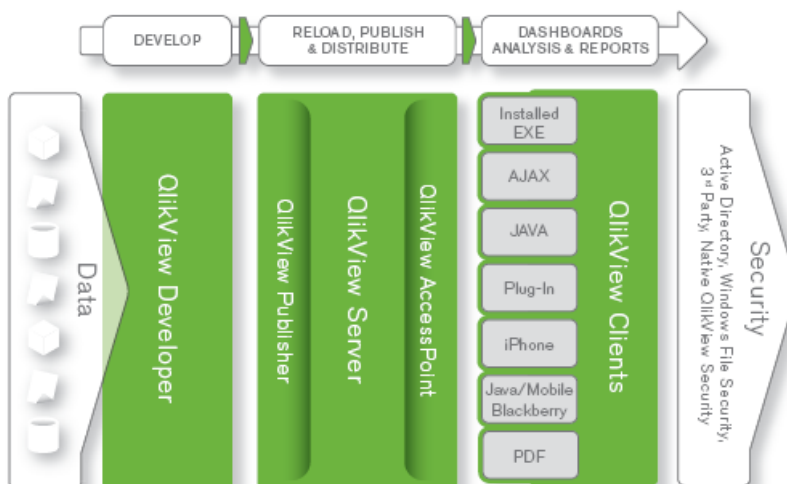
## QlikView: respuestas para el mundo de los negocios

Las expectativas con respecto a la inteligencia de negocio (BI) han cambiado para siempre. Ya no es aceptable trabajar con un software excesivamente complejo, diseñado para unos pocos usuarios avanzados, que requieran largos ciclos de implementación y con bajos índices de éxito en los proyectos. El espectacular crecimiento de QlikTech demuestra que cada vez más empresas con miras al futuro están apostando por la innovadora tecnología de QlikView. Saben que QlikView les ofrece algo que no pueden recibir de ningún otro proveedor BI: una sencillez real, que proporciona respuestas de negocio al instante, con un sólo clic, para todos los usuarios, no sólo para usuarios avanzados. Con QlikView, la generación de valor se mide en días y semanas y sus opciones de implementación son ilimitadas. Más de 11.100 clientes de QlikView han experimentado ya índices sin precedentes de éxito en sus proyectos, con más de 300 nuevos clientes que se incorporan cada mes.

Una de las claves del éxito de QlikView es su galardonada y exclusiva “tecnología asociativa residente en memoria”. El análisis e informes en memoria implican acceso mediante un solo clic a cuadros de mando interactivos y visualmente atractivos, que cualquier persona puede elaborar rápidamente y modificar con facilidad. Esto permite al usuario nuevas formas de ver y conocer su negocio y explorar interactivamente los datos sin limitaciones. Ahora, los usuarios pueden combinar sus datos con increíble rapidez y tomar decisiones basadas en información y de forma proactiva.

QlikView ha demostrado sistemáticamente cómo maximiza el uso eficiente de la memoria disponible en plataformas avanzadas de hardware multinúcleo de 64 bits para permitir a miles de usuarios acceder a miles de millones de registros de datos. QlikView sigue considerándose una solución superior en la oferta de productos con hardware Intel donde puede demostrar el potencial de su increíble capacidad de procesamiento con sus nuevas y avanzadas arquitecturas de memoria. Esto refuerza el concepto de que QlikView es una herramienta de inteligencia de negocio increíblemente flexible y altamente escalable, con un coste muy inferior al de las soluciones BI tradicionales.

### Visión de la plataforma(Platform Overview)



## La función de análisis y generación de informes en memoria: mayor simplicidad y mejor rendimiento.

Con un modelo de datos residente en memoria, QlikView permite analizar los datos tomados en su conjunto y también al detalle, sin recurrir a la costosa y lenta tarea de construir cubos OLAP multidimensionales. Además, las asociaciones de datos se diagraman automáticamente en QlikView y responden de forma instantánea a las selecciones del usuario. Como los datos se mantienen en memoria, la respuesta para cualquier cálculo es sumamente rápida, incluso para grandes conjuntos de datos analizados por múltiples usuarios simultáneos.

## Arquitectura única para cuadros de mando, análisis e informes.

QlikView equivale a simplicidad. Ofrece todas las características de las herramientas BI tradicionales en una sola arquitectura. QlikView tiene funciones ETL para extraer, transformar y cargar los datos procedentes de una o varias fuentes de datos (por ejemplo, ERP, texto, Excel y XML). El desarrollo también se ve facilitado por los asistentes multifunción. QlikView se maneja con simples clics del ratón y ofrece una gran capacidad de visualización de última generación haciendo uso de indicadores al estilo de cuadros de mando, gráficos y tablas. Con QlikView, los usuarios tienen la información al alcance de la mano, en sentido literal para los usuarios de un cliente móvil QlikView. Además, los usuarios pueden compartir opiniones con otros colegas a través de correos electrónicos, informes e impresos integrados. También permite una integración perfecta con las aplicaciones de Microsoft Office que son plenamente

compatibles con dichas funciones. Al incorporar todas estas capacidades BI en una única arquitectura, QlikView satisface las necesidades de cuadros de mando, análisis e informes de todo usuario en la organización. Este enfoque también permite la implantación extremadamente rápida de QlikView. La mayoría de los clientes de QlikView están listos en menos de 30 días. Este enfoque de solución y arquitectura única también permite una sencilla actualización y mantenimiento de QlikView, con un bajo coste total de adquisición.

## Fácil de aprender, fácil de usar.

La codificación por colores y el método de apuntar y hacer clic con el ratón hacen de QlikView una aplicación extremadamente intuitiva y fácil de aprender para cualquier tipo de usuario. Los cambios en las aplicaciones QlikView se realizan en cuestión de segundos, por lo que resulta fácil responder con rapidez a las necesidades BI en constante cambio de una organización.

## Flexibilidad en el análisis.

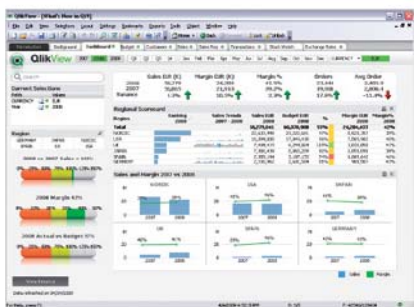
QlikView permite la representación de miles de dimensiones. Y cualquier valor, de cualquier dimensión o medida, puede ser el punto de partida para un nuevo análisis. Las modificaciones de las dimensiones o medidas de una aplicación se realizan en segundos, asegurando una rápida respuesta a las cambiantes necesidades BI de una organización. Los analistas pueden elaborar medidas, cuadros, comparaciones y tendencias de la forma que deseen a fin de satisfacer las necesidades de su negocio. La definición QlikView de una expresión puede modelarlo todo, desde la cifra de

total más simple, hasta las tendencias financieras y estadísticas, o las comparativas con el punto de vista de los usuarios finales realizadas con avanzadas herramientas de comparación e índices específicos de un determinado escenario. La función Set Analysis de QlikView ofrece definiciones flexibles y dinámicas de estos elementos de comparación, sin tener que cargar un modelo de datos de una forma concreta y estructurada.

Los usuarios finales se benefician del hecho de que los datos no han de agregarse, por lo que los usuarios pueden analizar todo el volumen de datos completo hasta el nivel de transacción que deseen. Un usuario final con derechos de colaboración puede explorar el modelo de datos a fin de averiguar los atributos clave necesarios para "tener la imagen completa" sin tener que cambiar a cubos, modelos o consultas. Por lo tanto si recibe el dato de un código postal, el total de precipitaciones o una estadística demográfica en el momento de tener que tomar la decisión, rápidamente podrá tenerlo en cuenta, incluirlo en los cuadros, incorporarlo a la tendencia y compartirlo.

## Cooperación de usuarios finales para lograr un mejor rendimiento del negocio.

QlikTech entiende la necesidad fundamental que tienen los usuarios de analizar, cuestionar y segmentar los datos de negocio, y llevar rápidamente los resultados a los responsables de la toma de decisiones. A diferencia de las soluciones BI tradicionales que requieren que los usuarios se adapten a su interfaz y metodología, QlikView se adapta a las necesidades de usuarios de todo tipo.



“ QlikView ofrece cientos de tipos de cuadros y tablas y sus variedades; hay cuadros de lista para navegar por las dimensiones; cuadros de estadísticas y muchos otros elementos posibles. En cada uno se puede hacer clic de forma directa para explorar e indagar más acerca de los datos. Con una interfaz de usuario visualmente interactiva, QlikView no solo es fácil de aprender, sino también fácil de utilizar y permite al usuario una comprensión más detallada de los datos. ”

Soluciones QlikView más representativas, por función:



Permite a los usuarios desarrollar la curiosidad y la creatividad en sus propios términos. Favorece la verdadera cooperación entre usuarios y les permite hallar y compartir análisis y opiniones con apenas unos pocos clics. Las aplicaciones, informes y gráficos también se pueden personalizar para necesidades específicas y distribuirse entre grupos de usuarios a través de QlikView Server. QlikView elimina el problema permanente de las soluciones BI tradicionales de crear islas de conocimiento, con múltiples versiones de la verdad. Los usuarios de QlikView, en cambio, cooperan desde una única e idéntica visión de la verdad y comparten nuevas perspectivas beneficiándose mutuamente de ello.

### **Analítica inmediata que posibilita la acción.**

La cantidad y disponibilidad de los datos aumentan con rapidez. Y los negocios reclaman una reducción del tiempo que transcurre entre la captura de datos y la toma de decisiones. Además, aparecen constantemente oportunidades de negocios y amenazas. QlikView se adapta a estos volúmenes de datos en constante cambio y a la necesidad de disminuir el tiempo en la toma de decisiones. Permite la integración de datos casi en tiempo real para detectar tendencias en los datos más dinámicos. QlikView posibilita esta función abriendo el modelo de datos a las

actualizaciones de datos en tiempo real, a partir de sistemas que actúan como fuentes de información. Como estas actualizaciones a partir de dichas fuentes maestras de datos se aplican a QlikView, todos los usuarios finales obtienen visibilidad en tiempo real a través de mediciones, cuadros y alertas disponibles en la aplicación. En segundo lugar, manejar los miles de millones de registros de datos posibles para el análisis ad-hoc implica una gran demanda de procesos de carga y actualización de datos. QlikView aborda este desafío con cargas incrementales de datos que emplean archivos QlikView Data (QVD), los cuales hacen que el proceso resulte de 10 a 100 veces más rápido. Esta arquitectura reduce los tiempos de carga de horas a minutos. También disminuye la carga en los sistemas de almacenamiento y operaciones subyacentes.

### **Escalabilidad de las implantaciones.**

La introducción del hardware de 64 bits con procesadores multinúcleo de menor potencia, combinado con la enorme caída en el precio de las memorias, ha permitido aumentar la escalabilidad y el rendimiento de QlikView para satisfacer incluso las necesidades de las mayores empresas. Actualmente, QlikView gestiona miles de usuarios y miles de millones de registros de datos a nivel de operación, con un tiempo de respuesta prácticamente

instantáneo para las consultas que se ejecutan con hardware estándar. Con este nivel de rendimiento, QlikView constituye una sólida plataforma para el análisis de negocios, no sólo dentro de la empresa, sino también entre sus redes de clientes, distribuidores y proveedores. También ofrece soluciones a una amplia variedad de áreas funcionales, entre las que se incluyen ventas, marketing, cadena de suministro, operaciones, finanzas y recursos humanos, entre otras.

### **La información correcta para la persona indicada, en el momento apropiado.**

QlikView Server constituye el eje central de información de la empresa; ofrece la información correcta, a la persona indicada, en el momento apropiado. QlikView ofrece una visión común del análisis, y garantiza una única versión de la verdad en toda la organización. Los usuarios se conectan fácilmente y de forma segura con QlikView para tener la última información actualizada al alcance de su mano. También facilita la gestión de la seguridad en la organización gracias a una administración basada en diversos parámetros que garantizan que sólo las personas autorizadas tengan acceso a la información e incorpora medidas de seguridad corporativas para mantener sus datos completamente protegidos.

QlikView Server tiene dos componentes principales:

**QlikView Server – Para la seguridad y la gestión empresarial**

QlikView Server es la fuente central de datos actualizados y veraces dentro de una organización. Con la fuerza de trabajo distribuida de hoy en día, QlikView Server constituye una solución fácil para que las organizaciones garanticen el acceso de todos a los últimos datos y análisis, independientemente de su ubicación. Más allá del cliente elegido, clientes con navegador zerofootprint, Windows, Internet Explorer plug-in o Java – QlikView Server permite el acceso seguro a la última versión de cada aplicación QlikView.

**QlikView Publisher – Para distribución**

QlikView Publisher garantiza que la información correcta llegue a la persona indicada en el momento apropiado y en el formato adecuado. A medida que el análisis de negocio se generaliza en toda la organización, el control de la distribución del análisis cobra cada vez más importancia. QlikView Publisher permite el control completo de la distribución de aplicaciones QlikView en la compañía y automatiza el proceso de actualización de los datos de las aplicaciones QlikView. Además, garantiza que las aplicaciones se distribuyan entre los usuarios a través de QlikView Access-Point y que los informes se entreguen a tiempo a los usuarios indicados.

QlikView Publisher se presenta como módulo adicional de QlikView Server.

**Acesso seguro, integrado y controlado a los datos.**

La plataforma QlikView garantiza que el modelo de seguridad de la organización se cumpla en términos de quién ve qué aplicaciones de análisis, y también qué métricas y datos específicos dentro de una aplicación. La seguridad de QlikView puede ser configurada por usuarios o por grupos, para trabajar a partir de modelos estándar de seguridad Active Directory, LDAP o la plataforma de seguridad empresarial de su organización. El

modelo puede aplicarse para acceder a documentos simples o ampliarse a toda la distribución de datos, cuadros individuales y exhibiciones a nivel de campo, y también a las funciones internas de cada aplicación.

**Múltiples opciones de implantación.**

La plataforma BI de QlikView ofrece una amplia variedad de opciones de implantación a diversos clientes, como son, entre otros, clientes Windows, clientes Java, clientes con navegador Web zerofootprint con plataforma AJAX y clientes móviles. Con un sólo clic, QlikView puede utilizarse con cualquiera de estos clientes. Los empleados, proveedores, distribuidores y clientes por igual pueden conectarse a QlikView Server con un navegador estándar Web, sin perder la rica interactividad que caracteriza a QlikView. Con el uso de las últimas tecnologías electrónicas, el cliente QlikView AJAX ofrece un entorno de análisis de rápida implantación, independiente del navegador, sin dejar rastros de instalación (zerofootprint), de forma interactiva y altamente dinámica. El cliente QlikView Java ofrece una alternativa “píxel-perfect” para crear informes y la integración de análisis en portales con plataforma Java o soluciones intranet. QlikView también ofrece un cliente Internet Explorer plug-in para su integración con Microsoft Office.

**QlikView en todas partes.**

Para los equipos de trabajo que deben realizar viajes, las capacidades móviles y off-line de QlikView son notables. Después de sincronizar los datos de la aplicación QlikView en la oficina, los usuarios tienen pleno acceso al análisis y los informes portátiles en memoria cuando salen. Si trabaja off-line, el usuario puede trabajar con un QlikView descargado del mismo modo que si estuviese conectado a QlikView Server. Además, nuestros clientes móviles le ofrecen algo más que un informe presentado en PDF en el navegador de su teléfono móvil. Con el iPhone nativo o el cliente Java edición móvil (compatible con BlackBerry), el usuario puede acceder directamente a las aplicaciones de

QlikView Server e interactuar, analizar y realizar consultas en una aplicación QlikView.

**QlikView – Informes y Análisis en Memoria**

**Rápida Implementación**

Los clientes están listos en menos de 30 días, la mayoría en una semana

**Fácil Manejo**

Los usuarios finales no precisan formación alguna y disfrutan "haciendo qlik"

**Potente**

Tiempos de respuesta casi instantáneos, con volúmenes de datos de billones de registros

**Flexible**

Permite un número ilimitado de dimensiones, pudiendo modificarse las medidas en segundos

**Integrado**

Análisis, aplicaciones e informes en una única arquitectura

**Sin Riesgos**

Descarga gratuita y de plena funcionalidad. Experiencia "ver para creer"



QlikView para iPhone

**Libre de riesgos.**

La evaluación de QlikView está exenta de riesgos. Crear sus aplicaciones QlikView también es gratis. Cualquier persona interesada puede descargar QlikView de la Web de QlikTech en Internet ([www.qlikview.com](http://www.qlikview.com)) y empezar a crear aplicaciones con datos propios. Una primera aplicación totalmente funcional puede estar activa en cuestión de horas. En realidad, la mayoría de los clientes están listos con su primer proyecto en menos de 30 días. Y cuando esté listo para compartir su aplicación con colegas y amigos, avísenos. Le podemos ofrecer una infraestructura compartida y segura, para que realice una demostración de su aplicación ante el grupo.