

Microsoft Power BI

Curso de Power BI 360:

El curso más completo para convertirte en un especialista del Business Intelligence

¡Es el momento de transformar digitalmente tu negocio!



En esta guía descubrirás todo lo que vas a aprender durante la formación



¿Qué vas a aprender durante la formación?

Este curso completo de Power BI 360 está compuesto por 3 temas en los que aprenderás:

- Conocimientos sobre la casuística de Power BI.
- Conocerás el flujo de trabajo de Power BI para generar dashboards y estadísticas que respondan preguntas de negocio de apoyo a la toma de decisiones.
- Extraer datos de distintos orígenes de datos, modo de almacenamiento y tipos de conectividad.
- Generar perfiles, limpiar y cargar datos en Power BI.
- Preparar los datos para crear visualizaciones.
- Compartir la información obtenida de los datos.
- Administrar la configuración del control y el funcionamiento de Power BI.

Cada tema se realizará de forma teórico-práctica para que los alumnos puedan aplicar todo lo que van aprendiendo en cada módulo.

Esta formación se divide en 3 temarios

TEMA 1 – Introducción al uso de Power BI

TEMA 2 – Análisis de datos en Power BI

TEMA 3 – Administración de Power BI



Requisitos:

No es obligatorio realizar la formación completa con los 3 temas, si lo prefieres solo puedes cursar un tema o dos.

Para realizar el tema 1 no es necesario tener conocimientos previos. Solo necesitarás tener una cuenta de Office 365 y acceso a Power BI Desktop, Excel y OneDrive.

Para realizar el tema 2 o 3, sí será necesario tener conocimientos más avanzados de Power BI.

¿A quién va dirigido?

- Usuarios que están que quieren pasar de un nivel novato a un nivel avanzado.
- Profesionales que quieren dar sentido a los datos de su negocio y convertir la información en conocimiento.
- Estudiantes en Business Intelligence que necesiten saber cómo crear cuadros de mando e informes desde cero.
- Profesionales que quieran ampliar sus conocimientos o buscar nuevas oportunidades laborales.





TEMA 1 – Introducción al uso de Power BI

Módulo I. Introducción al análisis de los datos

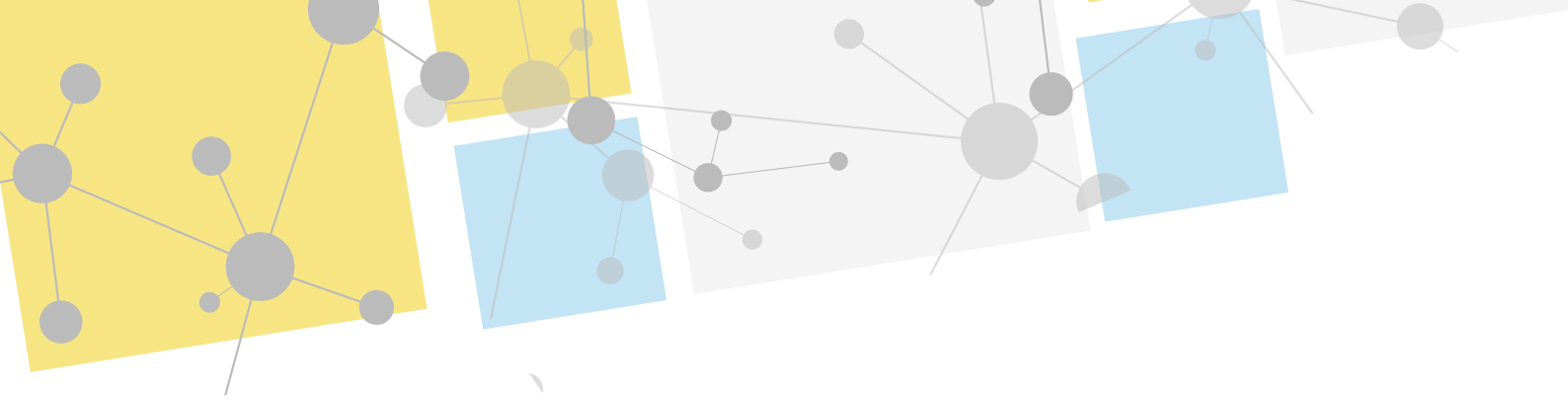
La analítica marca la diferencia entre unos y otros, y el poder de los datos y su manejo se encuentra entre las prioridades de las empresas.

En este primer módulo vamos a conocer la evolución del análisis de datos y la aplicación de herramientas de Business Intelligence desde el proceso tradicional a la actualidad.

- **Business Intelligence.**
- **Datos, información y conocimiento.**
- **Data Management en BI.**
- **Evolución del análisis de datos.**
- **Elementos de analítica en herramientas de BI.**
 - o **Tabla dinámica.**
 - o **Campos y registros.**
 - o **Clave primaria y clave foránea.**

Módulo II. Introducción a Power BI

En el segundo módulo se presenta el servicio integro de análisis de datos que ofrece Microsoft con la herramienta de Business Intelligence Power BI para que los usuarios lleguen a crear sus propios informes y paneles.



Comienza con una introducción a Power BI Desktop y el conocimiento de las principales partes para saber navegar por ellas. Además, se aprende a cargar datos de las distintas fuentes de las que puede hacer uso Power BI. Por último, se conocen las posibilidades del entorno de Power BI drag and drop y el filtrado de datos.

- **¿Qué es Power BI?**
- **Flujo de trabajo.**
- **Entorno de trabajo.**
- **Modelo de datos.**
- **Panel de visualizaciones.**

Módulo III. Primeros pasos de analítica en Power BI

En este módulo se estudia y aplica el proceso de ETL que permite organizar los datos de múltiples fuentes, reformatearlo, limpiarlos y cargarlos para apoyar al proceso de negocio integrándolos en una única base de datos. Así como se aprende a relacionar y cómo modelar los datos cargados para que sean más útiles e intuitivos.

Se termina conociendo los objetos visuales disponibles para la presentación de las conclusiones que se descubren con los datos y con ellos, la generación de informes, gráficos y cuadros de mando en Power BI para la toma de decisiones estrategias y objetivas del negocio.



Módulo IV. Práctica “Mi primer dashboard”

Parte práctica guiada en la que el alumno elabora un dashboard básico con el que se afianzan los conceptos tratados en los módulos anteriores.

Se presenta la metodología a seguir para creación de cuadros de mandos, gráfico o visualización dentro de un informe, y las herramientas de formato disponibles en cada uno. Con ello podremos replicar el proceso para trabajar y crear futuros informes y reportes en cuadros de mando.

- Base de datos demo con Excel y Access
- Guía pasos a seguir, Guía rápida práctica 1
- Guía pasos a seguir, Guía rápida práctica 2
- Guía pasos a seguir, Guía rápida práctica 3

Módulo V. Introducción a Power BI Service

Esta última sección, se dedica a conocer la estructura y la forma de trabajo con Power BI Service.

Power BI Service es un servicio online (SaaS) con funcionalidad similar a la aplicación desktop que permite publicar informes y configurar la actualización de datos automáticamente para que el personal de la organización tenga los datos actualizados.



TEMA 2 – Análisis de datos en Power BI

Módulo I. Obtención y transformación de datos

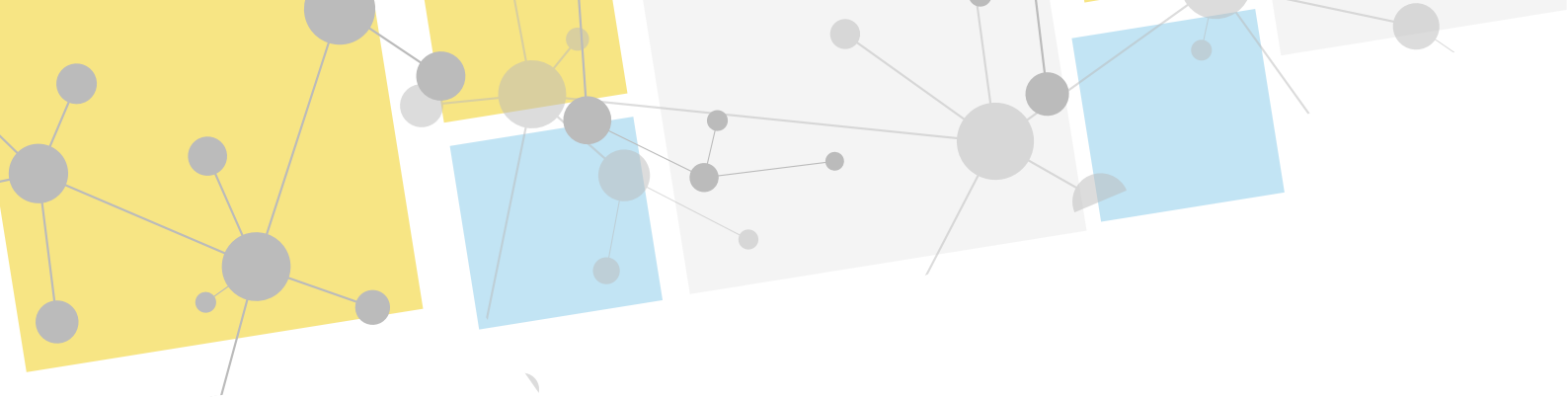
El volumen cada vez mayor de datos brinda a la empresa oportunidades ilimitadas para tomar mejores e informadas decisiones y mejorar sus resultados. Por ello, en este primer módulo se conoce el primer paso del proceso ETL, el cual permite a la empresa convertir sus datos desde casi cualquier fuente a un formato que puede integrarse, almacenarse, analizarse y, en última instancia, extraerse para obtener una operativa estratégica de Business Intelligence.

En este módulo se realizarán varios ejemplos que nos permitirán conocer la obtención/transformación de datos de diferentes fuentes de datos (Excel, Web, SQL Server...).

Del mismo modo, se presentarán y practicarán las principales operaciones de transformación de datos disponibles en Power BI (Power Query). Se detallarán aspectos y herramientas disponibles en Power Query para mejorar el rendimiento de nuestros informes.

Módulo II. Modelado

La segunda parte de la formación trata el proceso de documentar un diseño de sistema de software complejo en un diagrama intuitivo y fácil de entender para representar los datos relevantes que cubran las necesidades de la empresa.



Por tanto, se conoce la estructura lógica de una base de datos y se determina el modo de organizar y manipular los datos para que puedan utilizarse fácilmente y obtener información y conocimiento.

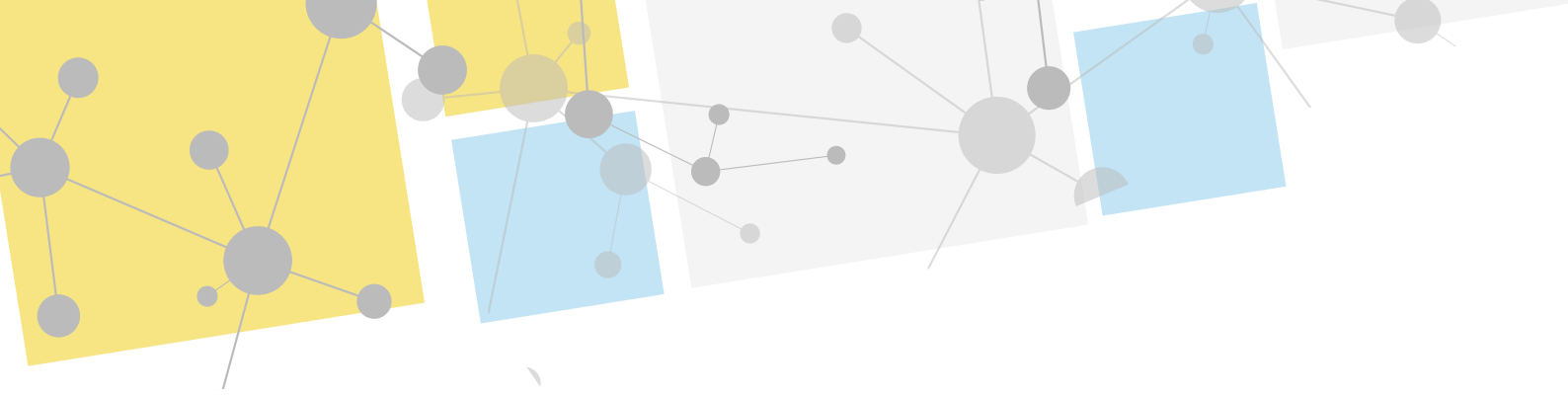
En este módulo aprenderemos a como implementar y gestionar un modelo de datos en Power BI. Aprenderemos a crear/configurar las diferentes relaciones entre nuestras tablas, también se detallarán “buenos hábitos” que nos permitirán que nuestro modelo sea eficiente y no tengamos problemas de rendimiento en el informe.

Módulo III. Visualizaciones

En el tercer módulo, se conocen las distintas posibilidades de presentación de datos con el uso de elementos visuales como cuadros, gráficos y mapas. La funcionalidad y herramientas de visualización de datos de Power BI proporcionan de manera accesible y clara, ver y comprender tendencias, valores atípicos y patrones en los datos.

La visualización interactiva es una parte importante para los tomadores de decisiones, que utilizando la tecnología permite observar con mayor detalle los datos y como se procesa la información, identificando el área de negocio que necesite atención o mejoras.

En este módulo se repasarán las principales alternativas que existen para visualizar los datos, la importancia de elegir correctamente un gráfico según el indicador que se representa.



También se verán las distintas propiedades y opciones que existen en Power BI para sacar el mayor provecho a nuestros datos, gracias a la variedad de objetos visuales disponibles en esta herramienta.

Módulo IV. DAX

En este cuarto módulo, nos centraremos en el lenguaje de expresiones que se utiliza en Power BI para la creación de cálculos (medidas), denominado DAX (“Data Analysis Expressions”).

En esta sección veremos la importancia de definir la tipología de nuestros datos y como afecta a la hora de crear nuestras medidas. Se repasarán los principales bloques de funciones (funciones de fecha y hora, de filtro, lógicas, matemáticas, de texto...) viendo ejemplos prácticos de las mismas.

Práctica “Informe duncional en Power BI”

En esta última sección, completamente práctica, se desarrollará un informe en Power BI siguiendo el flujo de trabajo habitual a la hora de desarrollar un informe:

- Acceso y preparación de datos.
- Modelado de datos.
- Creación de cálculos o medidas.
- Visualización de datos.

Se repasarán todas las técnicas/conceptos vistos en los diferentes módulos de esta formación, para la creación de un informe completo y funcional en Power BI.



TEMA 3 – Administración de Power BI

Módulo I. Funciones y licencias

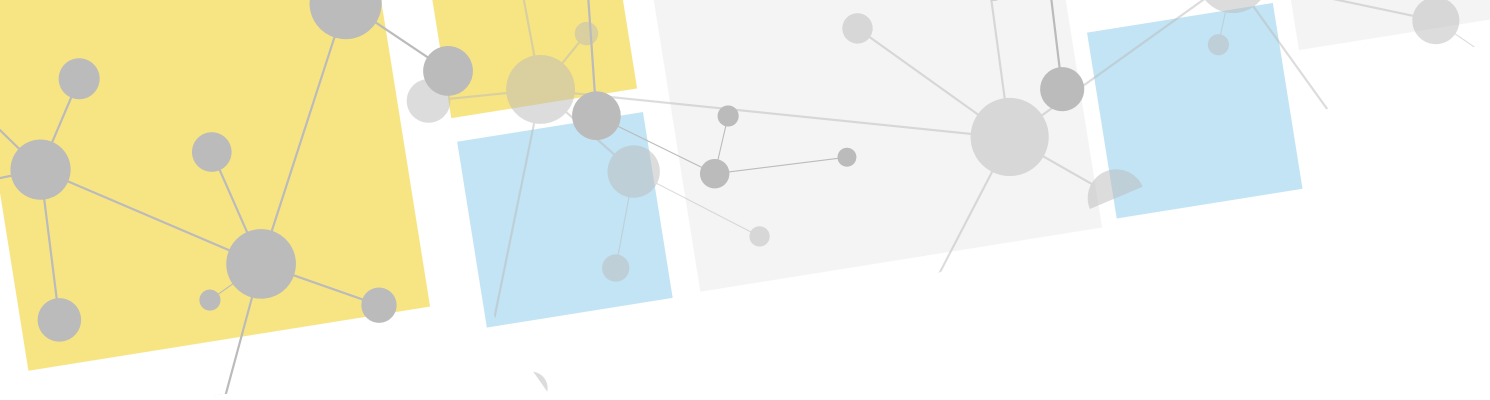
En esta primera parte, se estudian las distintas funcionalidades definidas en función de tipos de herramienta y licencias que ofrece Microsoft Power BI. De esta manera sabremos el tipo de licencia adecuada para cada compañía, según la tipología o volumen de datos que genera.

Módulo II. Compartir y colaborar

La segunda parte de la formación trata el proceso de documentar un diseño de sistema de software complejo en un diagrama intuitivo y fácil de entender para representar los datos relevantes que cubran las necesidades de la empresa.

Módulo III. Roles (Seguridad a nivel de fila)

En este módulo se explica cómo trabajar con puertas de enlace (Gateway) y ciertos orígenes de datos que usan actualización programada o para conexiones dinámicas. Veremos las opciones y diferencias de los distintos tipos de puertas de enlace (Personal o Estándar).



Aprenderemos a gestionar nuestras puertas de enlace, veremos como resolver los errores más comunes en las recargas de datos y, por último, como configurar la automatización de las recargas de los conjuntos de datos creados.

Módulo V. Exploración de datos. Posibilidades de BI

Más allá del entorno de Power BI se pueden publicar informes en la red pública de Internet, insertar informes en Microsoft Teams o en PowerApps, y colocar informes de BI en un elemento web de Sharepoint Online. También es posible la exportación de datos en diferentes formatos, controlar las visitas a los informes, incluso podemos crear visualizaciones o marcadores desde el servicio, así como, definir alarmas para controlar determinados eventos.

En este módulo se pretende conocer las diferentes opciones que nos aporta el servicio de Power BI para sacar el mayor partido a nuestros datos.

Práctica “Publicación, acceso y colaboración de informes”

Publicaremos nuestros informes, gestionaremos la seguridad de los datos mediante la creación de roles y compartiremos los informes con determinados usuarios.

Veremos las distintas opciones que tenemos desde el servicio de Power BI, desde la exportación de datos, creación de paneles, alarmas o vistas optimizadas para consumirlas desde aplicaciones móviles.

Metodología del curso:

Este curso se realizará en aula virtual a través de Microsoft Teams, la duración de la formación será de 20 horas totales, impartidas del 12 al 16 de diciembre en horario de 10:00h. a 14:00h.

DICIEMBRE

L	M	X	J	V	S	D
			1	2	3	4
5	6	7	8	9	10	11
12	13	14	15	16	17	18
19	20	21	22	23	24	25
26	27	28	29	30	31	

Formador y experto:

Manuel Altamirano Talavera. Responsable del área de BI



Manuel Altamirano es ingeniero técnico en informática. Cuenta con 30 años de experiencia en Tecon Soluciones Informática ofreciendo soluciones a nuestros clientes. En los últimos 14 años ha desempeñado funciones de consultor funcional y técnico, desarrollador e implantador de soluciones ERP con Microsoft Dynamics NAV y Business Central y consultor, desarrollador e implantador de soluciones de BI con QlikView y Microsoft Power BI.



¿Estás interesado en asistir a este curso online de Power BI?

Puedes inscribirte mandando un correo a **flopez@teon.es** o llamando al número de teléfono **967 50 50 24**.

Precio: **600€**

Formación bonificada con créditos FUNDAE.





Curso de Power BI 360:

El curso más completo para
convertirte en un especialista del
Business Intelligence

[ACCEDE AL PROGRAMA COMPLETO](#)



GRUPO TECÓN®

